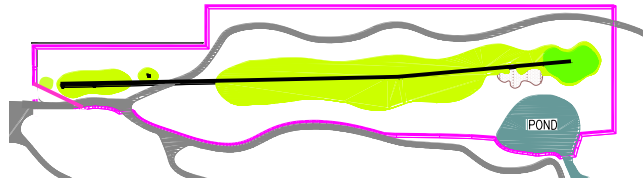




ア
ウ
ト
コ
ー
ス

NO.1 (PAR 4) ● 375 ○ 353 ● 334 ● 313 ● 255

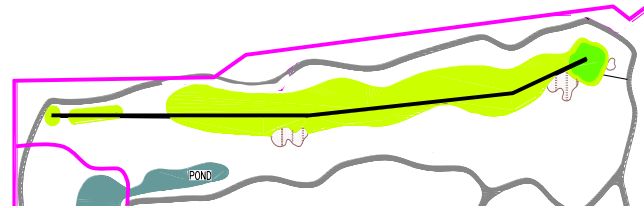
プレーイング4 特設Tee残り目安 110Y グリーンエッジまで



緊張感の沸くスターティングホールだが、フェアウェイは意外に広い。思い切ったショットでパーを狙う。セカンドは右の池がマウンドにて死角になっているので注意。左めから攻めたい。

NO.2 (PAR 5) ● 520 ○ 498 ● 454 ● 409 ● 409

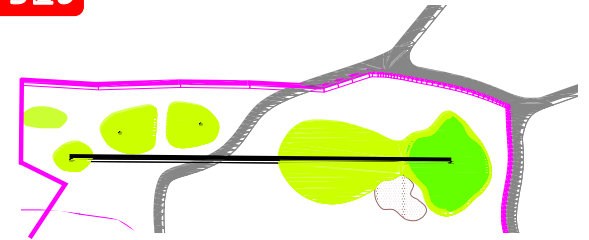
プレーイング4 特設Tee残り目安 260Y グリーンエッジまで



広々としたロングホール。左サイドの松林を避ければ、パーセーブの確率は高くなる。左側からの海風をしっかり読もう。右側にある“ウエストエリア”はソールOK。

NO.3 (PAR 3) ● 157 ○ 138 ● 105 ● 105 ● 105

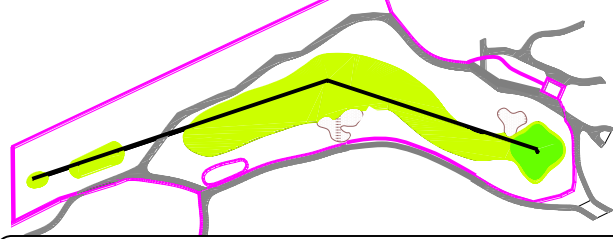
打ち直し



当コースで最も短いショートホール。グリーンセンター狙いでパーはとり易い。

NO.4 (PAR 4) ● 421 ○ 383 ● 350 ● 284 ● 284

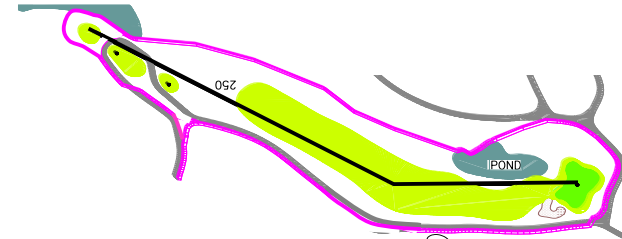
プレーイング4 特設Tee残り目安 140Y グリーンエッジまで



急がば廻れの如く、ティショットはセンター狙いがパーへの近道。ロングヒッターは右バンカー方向が最短距離だが、トラブルに繋がり易い。

NO.5 (PAR 4) ● 375 ○ 348 ● 332 ● 304 ● 258

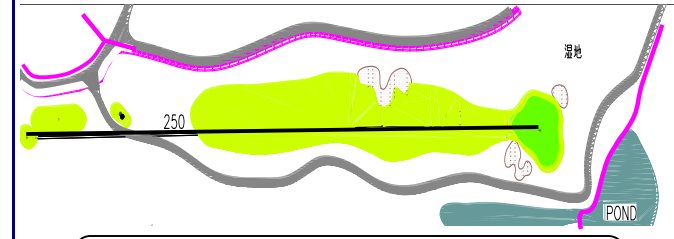
プレーイング4 特設Tee残り目安 120Y グリーンエッジまで



ドライバーを選択するか、思案のホール。グリーン奥も浅いので飛距離より正確さが要求される。

NO.6 (PAR 4) ● 353 ○ 331 ● 320 ● 287 ● 287

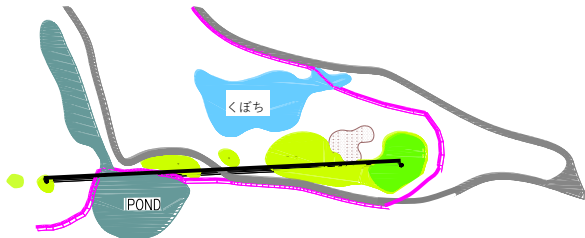
打ち直し



フェアウェイは狭いが、安全な右サイドから攻めればパーオンは比較的容易。ロングヒッターは右サイドの池に注意。

NO.7 (PAR 3) ● 207 ○ 147 ● 135 ● 108 ● 108

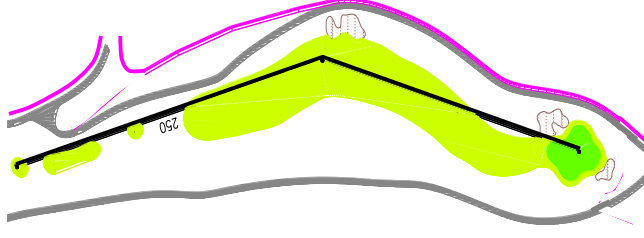
プレーイング3 特設Tee残り目安 90Y グリーンセンターまで



バックティからは距離のあるショートホール。バンカーを避けて、左サイドからの攻めが安全策。

NO.8 (PAR 4) ● 454 ○ 427 ● 395 ● 361 ● 328

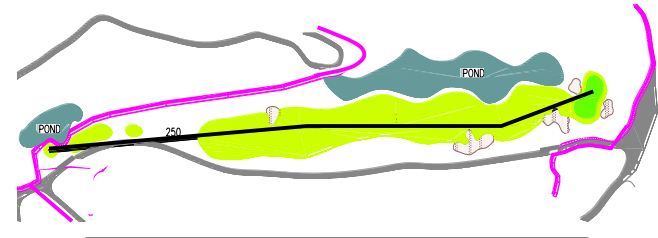
打ち直し



ロングヒッターは右林越えを狙うのも一つの選択肢。成功すれば後はショートアイアン。正攻法でも広いフェア

NO.9 (PAR 5) ● 535 ○ 508 ● 482 ● 459 ● 387

打ち直し



セカンドのクラブ選択に頭を使うホール。池とバンカーに挟まれたフェアウェイを狙えるか、